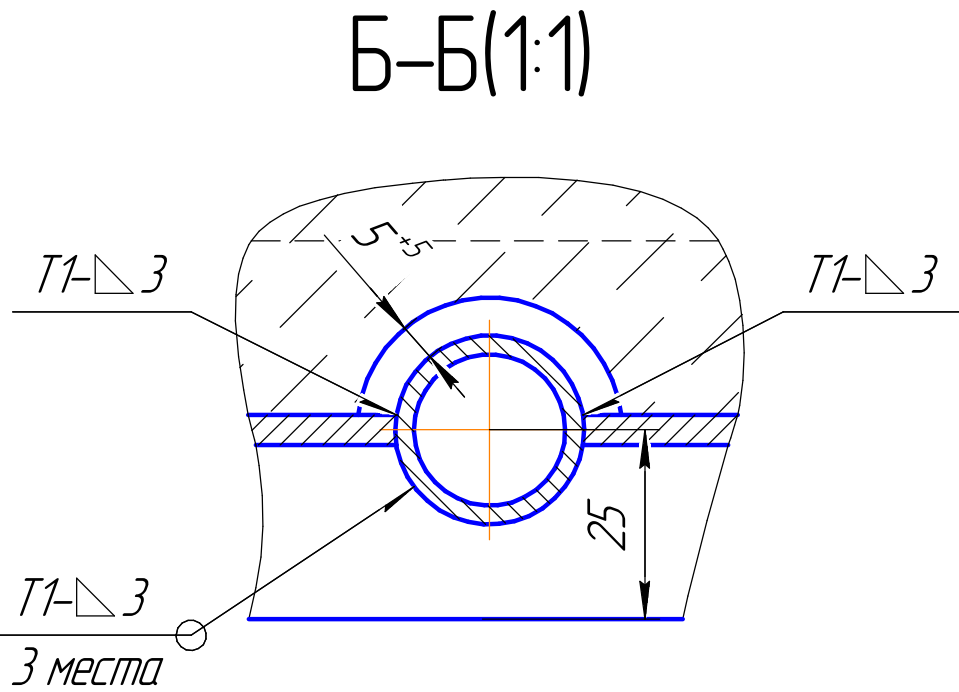
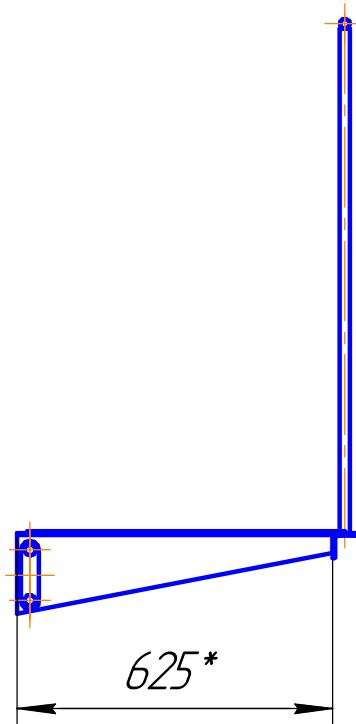
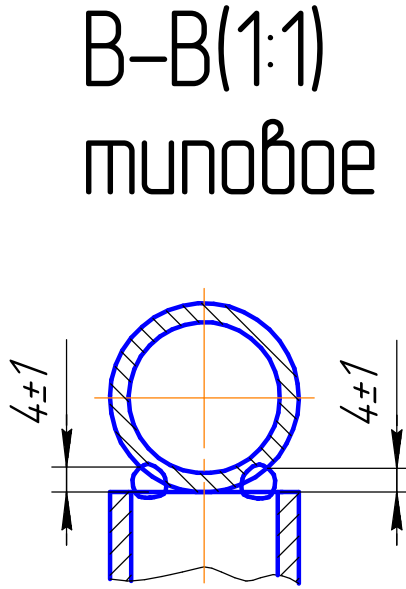
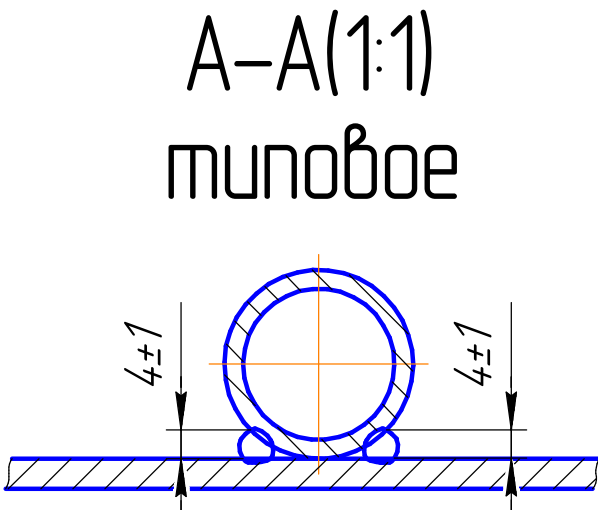
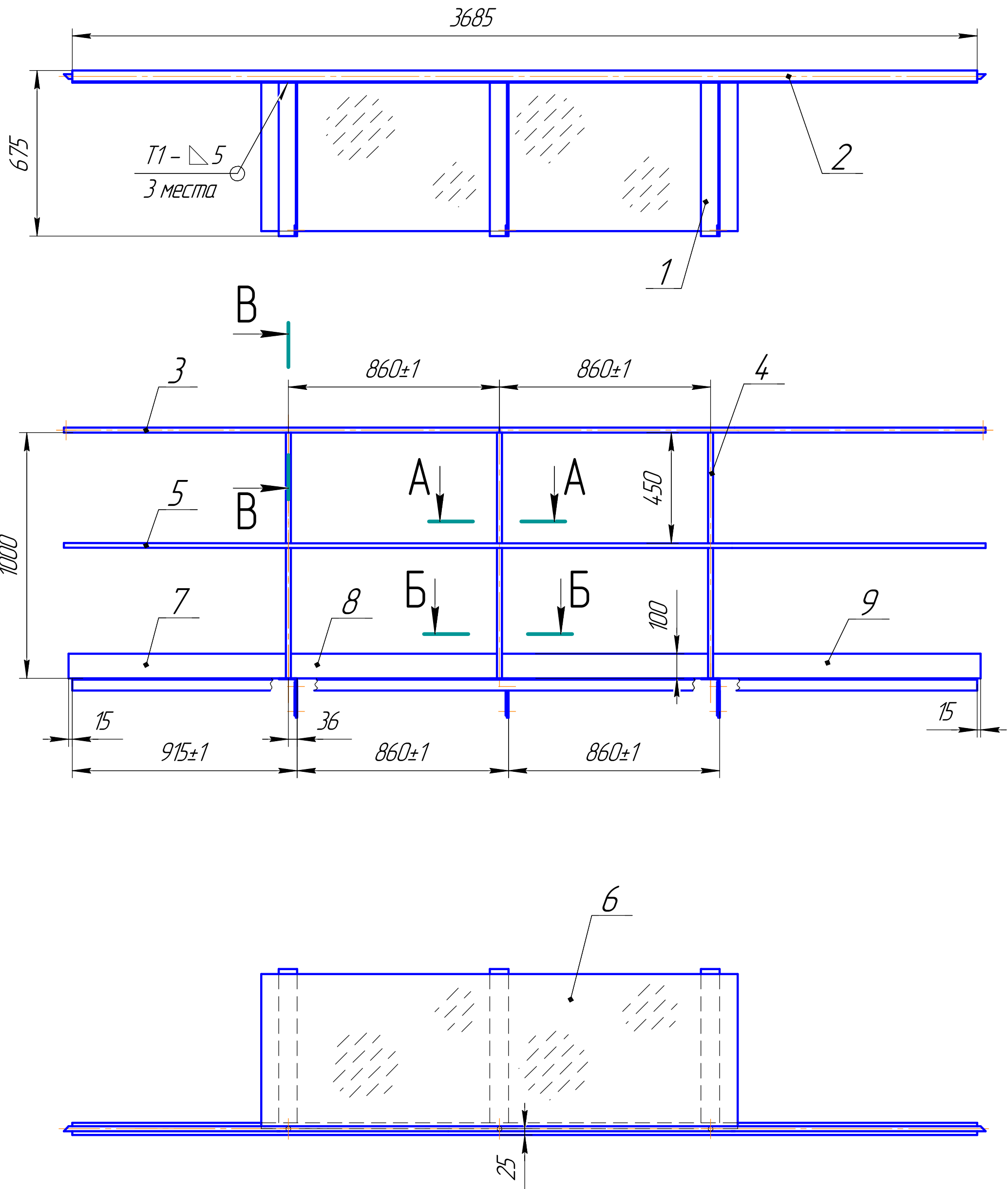


Перв. примен.	
Спроб. №	
Подп. и дата	
Инд. № подл.	
Взам. инд. №	
Подп. и дата	
Инд. № подл.	



1. * - размеры для справок.
2. H14, h14, ±^{IT14}/₂.
3. Сварные швы по ГОСТ 5264-80.
4. Сварку производить электродами по качеству не ниже Э-46А.
5. Настил поз. 8 приварить по периметру H14-3-50/150.
6. Ограждения поз. 9, 10, 11 приварить Т1-3-50/150.

СПЦМШ.20.04.00 СБ				Лит. Масса Масштаб		
Изм. / Лист	№ докум.	Подп.	Дата	Тамбур		
Разраб.	Мельничук					
Проб.	Крылков			Лист Листов 1		
Т.контр.						
Н.контр.	Тараканов			000 ЦТЭ		
Утв.	Игнатюв					
Копировал				Формат А2		